



InCommon

Cultural and Educational Interventions
for the Exercise of the Active Citizenship
of Migrant Women

<http://www.documenta.es/web/incommon/>

Εταίροι:



www.documenta.es



www.dimitra.gr



EDIT.C

EDUCATION & INFORMATION TECHNOLOGY CENTRE

www.editc.eu



www.kist-consult.com



www.eapncantabria.wordpress.com



ΔΗΜΟΣ ΛΑΡΙΣΣΑΙΩΝ
MUNICIPALITY OF LARISSA

www.larissa-dimos.gr



www.skepolem.wordpress.com/author/skepolem



www.gainandsustain.eu



Το έργο αυτό έχει χρηματοδοτηθεί από το Ταμείο Ασύλου, Μετανάστευσης και Ένταξης (AMIF) από την Ευρωπαϊκή Επιτροπή, DG for Migration and Home Affairs στο πλαίσιο της συμφωνίας επιχορήγησης 776199.

Η παρούσα ανακοίνωση αντικατοπτρίζει μόνο τις απόψεις του συγγραφέα και η Ευρωπαϊκή Επιτροπή δεν μπορεί να θεωρηθεί υπεύθυνη για οποιαδήποτε χρήση των πληροφοριών που περιέχονται στο παρόν.



InCommon

Πολιτιστικές και εκπαιδευτικές
παρεμβάσεις για την άσκηση της
ιδιότητας του Ενεργού Πολίτη
των μεταναστριών



**Ο ΠΟΛΙΤΙΣΜΟΣ
ΕΙΝΑΙ ΕΝΑ ΚΟΙΝΟ ΑΓΑΘΟ
ΣΥΜΜΕΤΕΧΕΙΣ,
ΔΗΜΙΟΥΡΓΕΙΣ,
ΚΤΙΖΕΙΣ ΤΑ ΔΙΚΑΙΩΜΑΤΑ
ΣΟΥ ΩΣ ΠΟΛΙΤΗΣ**



EUROPEAN UNION

**Asylum, Migration
and Integration Fund**

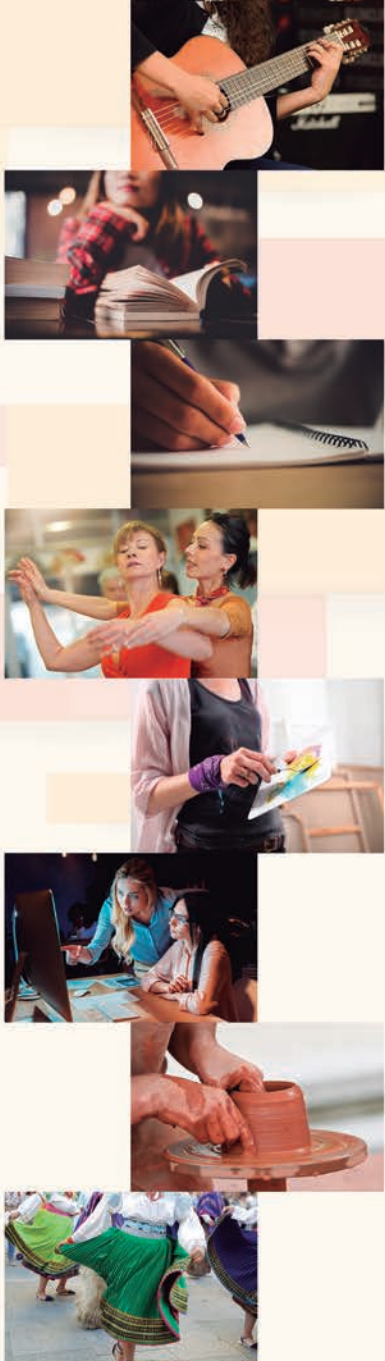


Ο ΠΟΛΙΤΙΣΜΟΣ ΕΙΝΑΙ ΕΝΑ ΚΟΙΝΟ ΑΓΑΘΟ ΣΥΜΜΕΤΕΧΕΙΣ, ΔΗΜΙΟΥΡΓΕΙΣ, ΚΤΙΖΕΙΣ ΤΑ ΔΙΚΑΙΩΜΑΤΑ ΣΟΥ ΩΣ ΠΟΛΙΤΗΣ

Ο πολιτισμός είναι ένα κοινό αγαθό που κτίζεται με τη συμμετοχή όλων των μελών μιας κοινότητας. Το να συμμετέχεις στον πολιτισμό σημαίνει να αποτελεις μέρος της κοινωνίας, να έχεις φωνή και να συμμετέχεις στα κοινά. Για να επιτευχθεί αυτό, πρέπει όλοι να έχουμε πρόσβαση στους πόρους, καθώς και στα κατάλληλα εργαλεία, που επιτρέπουν την εκπλήρωση αυτού του δικαιώματος. Με σεβασμό στις ρίζες μας, αλλά και ανοίγοντας τον εαυτό μας στην κοινωνία που μας υποδέχτηκε και στις κοινότητες που την αποτελούν. Μέσα από το έργο InCommon, θέλουμε να κάνουμε τα παραπάνω πραγματικότητα ώστε οι μετανάστριες να μπορούν να εκφραστούν, να μάθουν και να βιώσουν την ιδιότητα του ενεργού πολίτη.

Τι προσφέρουμε;

Τη συμμετοχή σας σε μια διαπολιτισμική ομάδα γυναικών η οποία θα εκπαιδευτεί στις ψηφιακές και διαπροσωπικές δεξιότητες, καθώς και στις δεξιότητες που σχετίζονται με την ιδιότητα του πολίτη και την πολιτιστική έκφραση. Αυτή η εκπαίδευση θα σας επιτρέψει να οργανώσετε μαζί με εθελοντές και άλλους οργανισμούς τις δικές σας εκπαιδευτικές και πολιτιστικές δραστηριότητες.



Τι είδους δραστηριότητες θα διεξαχθούν;

Δραστηριότητες που σχετίζονται με τη **μουσική**, την **ανάγνωση**, τη **συγγραφή**, το **χορό**, τις **τέχνες** και τις **νέες τεχνολογίες**, καθώς και τη **χειροτεχνία** και τη **λαογραφία**.

Γιατί InCommon;

Για να γνωρίσετε τους πολιτιστικούς φορείς στην πόλη σας, να μάθετε πώς να έρθετε σε επαφή μαζί τους και να επωφεληθείτε από τους εκπαιδευτικούς και πολιτιστικούς τους πόρους. Έτσι θα μπορείτε να θέσετε τις γνώσεις σας στην διάθεση της δικής σας κοινότητας.

Η κατάρτιση και η πρόσβαση σε όλους αυτούς τους πόρους είναι δωρεάν και διευκολύνεται η συμμετοχή γυναικών με ειδικές οικογενειακές καταστάσεις (με παιδιά, διάφορα οικογενειακά θέματα κλπ).

Εάν το έργο αυτό σας ενδιαφέρει και σας αφορά, μη διστάσετε να συμμετάσχετε στη συνάντηση του έργου InCommon, όπου θα δοθούν αναλυτικές πληροφορίες σχετικά με το έργο.

ΗΜΕΡΟΜΗΝΙΑ / ΤΟΠΟΘΕΣΙΑ:

ΣΧΕΤΙΚΑ ΜΕ ΤΟ ΕΡΓΟ INCOMMON

Το InCommon έχει χρηματοδοτηθεί από το Ταμείο Ασύλου, Μετανάστευσης και Ένταξης (AMIF) από την Ευρωπαϊκή Επιτροπή, DG for Migration and Home Affairs, το οποίο αποτελείται από εταίρους από την Αυστρία, την Κύπρο, την Ισπανία και την Ελλάδα, για την ένταξη των προσφύγων και των μεταναστών.

Για περισσότερες πληροφορίες σχετικά με το έργο: www.documenta.es/web/incommon