



<http://www.documenta.es/web/incommon/>

Εταίροι:



www.documenta.es



www.dimitra.gr



EDIT·C

www.editc.eu



www.kist-consult.com



www.eapncantabria.wordpress.com



ΔΗΜΟΣ ΛΑΡΙΣΣΑΙΩΝ
MUNICIPALITY OF LARISSA

www.larissa-dimos.gr



www.skepolem.wordpress.com/author/skepolem

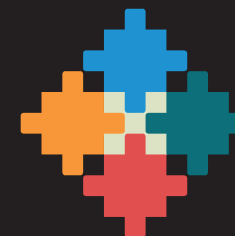


www.gainandsustain.eu



Το έργο αυτό έχει χρηματοδοτηθεί από το Ταμείο Ασύλου, Μετανάστευσης και Ένταξης (AMIF) από την Ευρωπαϊκή Επιτροπή, DG for Migration and Home Affairs στο πλαίσιο της συμφωνίας επιχορήγησης 776199.

Η παρούσα ανακοίνωση αντικατοπτρίζει μόνο τις απόψεις του συγγραφέα και η Ευρωπαϊκή Επιτροπή δεν μπορεί να θεωρηθεί υπεύθυνη για οποιαδήποτε χρήση των πληροφοριών που περιέχονται στο παρόν.



InCommon

Πολιτιστικές και εκπαιδευτικές παρεμβάσεις για την άσκηση της ιδιότητας του Ενεργού Πολίτη των μεταναστριών

Ο ΠΟΛΙΤΙΣΜΟΣ
ΕΙΝΑΙ ΕΝΑ ΚΟΙΝΟ
ΑΓΑΘΟ
ΣΥΜΜΕΤΕΧΕΙΣ,
ΔΗΜΙΟΥΡΓΕΙΣ,
ΚΤΙΖΕΙΣ ΤΑ
ΔΙΚΑΙΩΜΑΤΑ
ΣΟΥ ΩΣ ΠΟΛΙΤΗΣ



EUROPEAN UNION

Asylum, Migration
and Integration Fund



InCommon

Πολιτιστικές και εκπαιδευτικές παρεμβάσεις για την άσκηση της ιδιότητας του Ενεργού Πολίτη των μεταναστών

**Ο ΠΟΛΙΤΙΣΜΟΣ
ΕΙΝΑΙ ΕΝΑ ΚΟΙΝΟ
ΑΓΑΘΟ
ΣΥΜΜΕΤΕΧΕΙΣ,
ΔΗΜΙΟΥΡΓΕΙΣ,
ΚΤΙΖΕΙΣ ΤΑ
ΔΙΚΑΙΩΜΑΤΑ
ΣΟΥ ΩΣ ΠΟΛΙΤΗΣ**



Το InCommon είναι ένα έργο που χρηματοδοτείται από το Ταμείο Ασύλου, Ένταξης και Μετανάστευσης (AMIF) της Ευρωπαϊκής Επιτροπής, και στο οποίο συμμετέχουν εταίροι από την Αυστρία, την Κύπρο, την Ισπανία και την Ελλάδα, **με σκοπό την ένταξη των προσφύγων και των μεταναστών.**

Ο γενικός στόχος του έργου InCommon είναι η κοινωνική ένταξη των μεταναστριών μέσω της σύμμετοχής τους σε πολιτιστικά δρώμενα. Για να επιτευχθεί αυτός ο στόχος, **έχουν καθοριστεί τρεις κατευθυντήριες γραμμές:**

- **Δράσεις** για την ενδυνάμωση των γυναικών μέσω ατομικής ανάπτυξης και κατάρτισης σε ψηφιακές και διαπροσωπικές δεξιότητες, καθώς και στις δεξιότητες που σχετίζονται με την ιδιότητα του πολίτη και την πολιτιστική έκφραση.
- **Ανάπτυξη** μιας μεθοδολογίας για την κοινωνική ένταξη μέσω του πολιτισμού.
- **Δημιουργία** δικτύων αποτελούμενων από διάφορες διάφορες κοινότητες, εθελοντές και πολιτιστικούς φορείς.

Το έργο InCommon βασίζεται στο γεγονός ότι ο πολιτισμός είναι ένα κοινό αγαθό που κτίζεται με τη συμμετοχή όλων των μελών μιας κοινότητας.

Η συμμετοχή στον πολιτισμό σημαίνει να συμμετέχεις στην κοινότητα, **να έχεις φωνή και να συμμετέχεις στα κοινά.** Για να επιτευχθεί αυτό, όλοι πρέπει να έχουμε πρόσβαση στους πόρους, καθώς και στα κατάλληλα εργαλεία, που επιτρέπουν την εκπλήρωση αυτού του δικαιώματος.

Τοπικά δίκτυα για τη συμμετοχή των πολιτών και την κοινωνική ένταξη μέσω του πολιτισμού

Στις κοινωνίες μας, υπάρχουν πολλοί πολιτιστικοί και εκπαιδευτικοί πόροι υψηλής ποιότητας και ανοικτής πρόσβασης. Ωστόσο, στην πραγματικότητα δεν χρησιμοποιούνται από όσους θα έπρεπε, συμπεριλαμβανομένων των μεταναστριών. Επιπλέον, το όραμα και οι αντιλήψεις των άλλων πολιτισμών, οι οποίοι είναι επίσης μέρος της κοινότητας, λαμβάνονται πολύ λίγο υπόψη στην οργάνωση και στο σχεδιασμό των πολιτιστικών δραστηριοτήτων.

Το έργο InCommon αποσκοπεί στη **δημιουργία ενός άμεσου διαύλου** διαλόγου **μεταξύ ομάδων μεταναστριών και των τοπικών θεσμικών** οργάνων προκειμένου να αρθούν τα εμπόδια και να συμπεριληφθούν κριτήρια που λαμβάνουν υπόψη τη διαφορετικότητα, για την κοινωνική ένταξη μέσω του πολιτισμού.

Ο απώτερος σκοπός του έργου είναι να δημιουργηθεί ένα δίκτυο τοπικών φορέων, το οποίο θα εντάσσει τις ανάγκες αυτές στο πρόγραμμά του.

Πώς να συμμετέχετε στο δίκτυο;

Εάν ενδιαφέρεστε, μπορείτε να συμμετάσχετε στη ενημερωτική συνάντηση, στην οποία θα δωθούν πληροφορίες σχετικά με το έργο.

ΗΜΕΡΟΜΗΝΙΑ / ΤΟΠΟΘΕΣΙΑ:

Μπορείτε επίσης να επικοινωνήσετε με τους υπεύθυνους οργανισμούς για το έργο στη χώρα σας και να κανονίσετε μια συνάντηση

Ή να κατεβάσετε το δελτίο του έργου κτυπώντας στο:
<http://www.documenta.es/web/incommon/InCommon.pdf>

